



# MEMORIA DE CALIDADES

## Estructura de Madera

Casas prefabricadas totalmente ecológicas, sistema constructivo de última generación.

Ofrecemos casas de estructura de madera de la más alta calidad del mercado.

# Índice

|           |                         |           |                        |           |                    |
|-----------|-------------------------|-----------|------------------------|-----------|--------------------|
| <b>03</b> | Nuestra Empresa         | <b>18</b> | Persianas              | <b>30</b> | Domótica           |
| <b>04</b> | Proceso de Construcción | <b>19</b> | Fachadas               | <b>31</b> | Cartón Yeso        |
| <b>05</b> | Diseño de Proyecto      | <b>20</b> | Fachada Mortero        | <b>32</b> | Techos interiores  |
| <b>06</b> | Estructura              | <b>21</b> | Fachada Madera         | <b>33</b> | Puertas interiores |
| <b>07</b> | Materiales              | <b>22</b> | Otras fachadas         | <b>34</b> | Pavimento          |
| <b>08</b> | Montaje                 | <b>23</b> | Puerta de entrada      | <b>35</b> | Cerámica           |
| <b>09</b> | Paredes Exteriores      | <b>24</b> | Instalaciones          | <b>36</b> | Baño               |
| <b>12</b> | Aislamiento             | <b>25</b> | Instalación eléctrica  | <b>37</b> | Cocina             |
| <b>13</b> | Cubiertas               | <b>26</b> | Instalación fontanería | <b>38</b> | Escaleras          |
| <b>14</b> | Cubierta Inclínada      | <b>27</b> | Climatización          | <b>39</b> | Puerta Garaje      |
| <b>15</b> | Cubierta Plana          | <b>28</b> | Aerotermia             | <b>40</b> | Llave en mano      |
| <b>16</b> | Carpintería PVC         | <b>29</b> | Placas Solares         |           |                    |

## Nuestra Empresa

En ECOTOWN, contamos con más de 10 años de experiencia en el sector de la construcción, especializándonos en la edificación de casas prefabricadas de alta calidad.

Disponemos de un equipo de más de 20 profesionales altamente cualificados en diseño, arquitectura, construcción y gestión de proyectos. Nos encargamos de todas las etapas del proceso: desde el diseño inicial hasta la dirección, seguimiento y ejecución de la obra.

Gracias a nuestra experiencia y enfoque personalizado, ofrecemos soluciones integrales que se adaptan a las necesidades y presupuestos de cada cliente. Todos nuestros proyectos son únicos, completamente adaptado a las necesidades del cliente y ejecutado con la máxima precisión y calidad.

### Ventajas de las Casas Prefabricadas EcoTown



Diseños Personalizados



Ahorro de Tiempo y Dinero



Mayor Durabilidad



Bajo Consumo de Energía





## Proceso de construcción



### PROYECTO

---

1. Anteproyecto
2. Firma de contrato con presupuesto cerrado.
3. Proyecto básico
4. Licencia de obra
5. Proyecto de ejecución



### INICIO DE OBRA

---

1. Cálculo estructural
2. Fabricación de estructura
3. Cimentación
4. Transporte y Montaje
5. Carpinterías exteriores
6. Cubierta e impermeabilización
7. Acabados de fachada



### ACABADOS INTERIORES

---

1. Instalaciones de fontanería y electricidad.
2. Acabados de paredes interiores
3. Pavimentos y revestimientos
4. Carpintería interior
5. Pinturas
6. Baños
7. Cocina



### ENTREGA

---

1. Control de Calidad
2. Entrega llave en mano
3. Garantía de 10 años

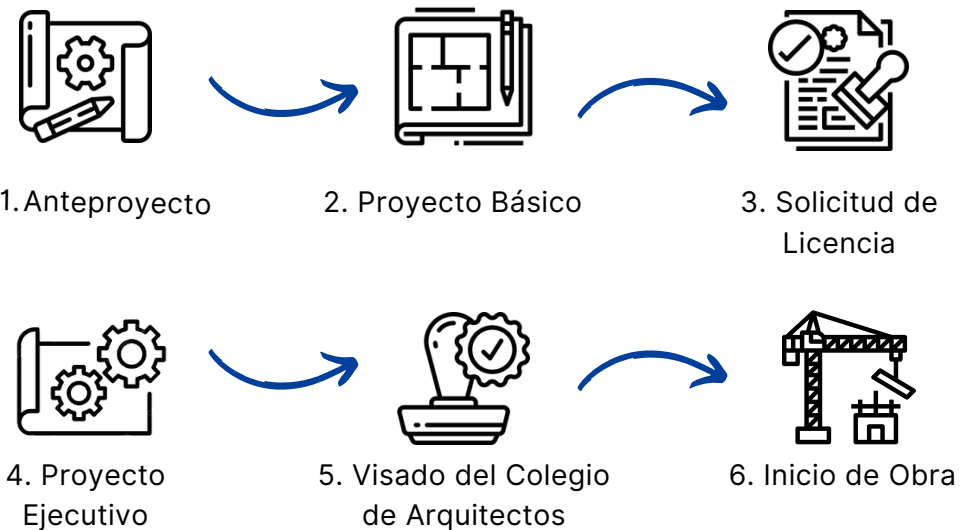
Las fases de la obra pueden variar dependiendo de las características del proyecto.

## Diseño del proyecto

Cada proyecto de casa es único y se adapta a las normativas y características específicas de cada terreno. Nuestros arquitectos, tras realizar los estudios necesarios y conocer en detalle los gustos y necesidades del cliente, crean un diseño completamente personalizado.

Gracias a nuestro sistema constructivo, podemos diseñar casas totalmente a medida. Las dimensiones y distribución de la vivienda dependen exclusivamente de las preferencias del cliente.

Una vez aprobado el diseño, los arquitectos presentan el "Proyecto Básico" al ayuntamiento para solicitar la licencia de obra. Tras recibir la aprobación, se elabora el "Proyecto Ejecutivo", que es revisado y visado por el Colegio de Arquitectos. Con este visado y la aceptación final, se da inicio a la construcción.



## Estructura

Para la fabricación de las estructuras, elaboramos un proyecto específico que incluye el cálculo detallado de cada elemento de la vivienda.

Este cálculo considera las medidas, la composición y las cargas definidas en el proyecto arquitectónico.

El proyecto de fabricación se integra al proyecto de ejecución y se presenta para su visado en el colegio de arquitectos, garantizando el cumplimiento de todas las normativas vigentes.

Además, todas nuestras casas cuentan con las mejores certificaciones europeas. Cada material utilizado en su construcción cumple con los más altos estándares de eficiencia y sostenibilidad.



Una vivienda sostenible,  
eficiente y con calificación  
energética A garantizada



# Materiales

**Para la estructura, utilizamos únicamente Abeto C24.**

Este material es ideal para la construcción debido a su ligereza y resistencia, lo que facilita su manejo y asegura la estabilidad de las estructuras.

Además, proporciona un excelente aislamiento térmico y acústico, y es altamente sostenible y versátil.

La durabilidad y resistencia del Abeto C24 garantizan la integridad de las construcciones durante más de 200 años.







## Montaje

La estructura viene desde la fábrica ya prefabricada. En la obra, solamente se realiza el montaje.

El montaje de la estructura se realiza en un periodo de 2-5 días.



## Paredes exteriores

**Las paredes exteriores tienen un grosor total de 34 cm.**

Cada capa de la pared está compuesta por materiales ecológicos de la más alta calidad, lo que nos permite obtener las certificaciones más exigentes en construcción de viviendas.

El aislamiento térmico y acústico de nuestras casas asegura la máxima calificación energética, manteniendo un ambiente confortable durante todo el año y reduciendo la necesidad de sistemas de climatización.

Esto se traduce en un ahorro energético de hasta un 70%, impactando directamente en la reducción de las facturas de electricidad.

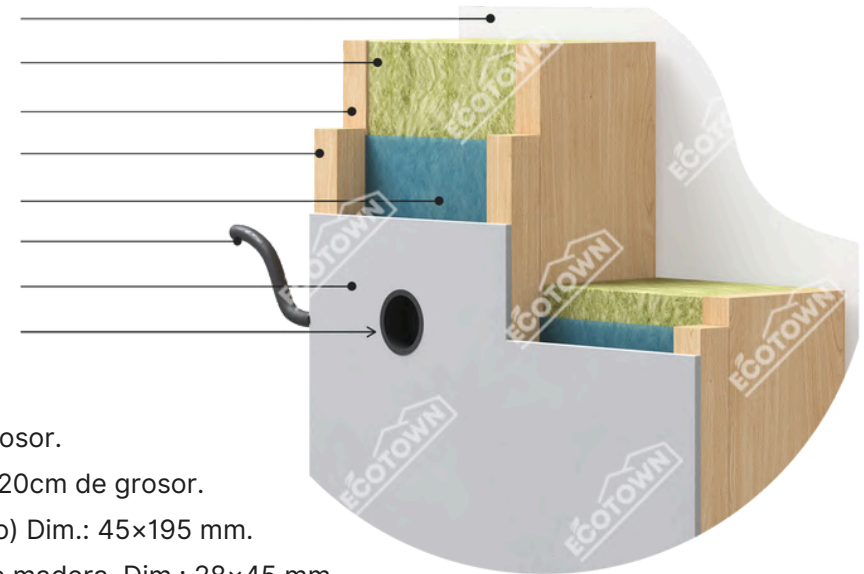


# Características técnicas de las paredes exteriores

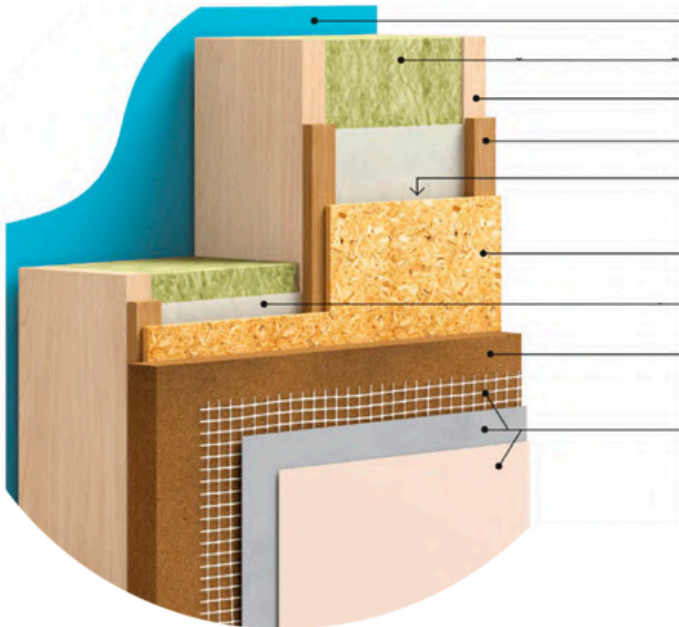
## Composición por dentro

- Forro impermeable
- Aislamiento de Lana de Roca de 20 cm de grosor
- Estructura de de madera C24 (abeto), dimensión 45×195 mm
- Listones transversales de madera, dimensión 28×45 mm. Para colocación de vapor

- Barrera de vapor
- Tubo de eléctrico
- Pladur
- Caja enlazable



## Composición por fuera



- Barrera de vapor de 20mm de grosor.
- Aislamiento de Lana de Roca de 20cm de grosor.
- Estructura de madera C24 (abeto) Dim.: 45×195 mm.
- Listones transversales sólidos de madera. Dim.: 28×45 mm.
- Ventilación lateral.
- Panel OSB de 12 mm de grosor
- Tyvek Housewrap – membrana transpirable y con permeabilidad al vapor de 0,5 mm de grosor.
- Steico protect de 40 mm de grosor.
- Monocapa de mortero.





## Características técnicas de las paredes interiores

Para las paredes interiores, utilizamos el mismo sistema de entramado ligero de madera, con un grosor de 12 cm.

El revestimiento será con placas de yeso laminado (PYL). En los baños, cocina y áreas con instalaciones, usamos placas hidrófugas para mayor protección. Todas nuestras placas cumplen con la certificación REI 30, asegurando alta calidad y durabilidad.

## Aislamiento

Todas las paredes exteriores llevan lana de roca mineral con un espesor de 20 cm.

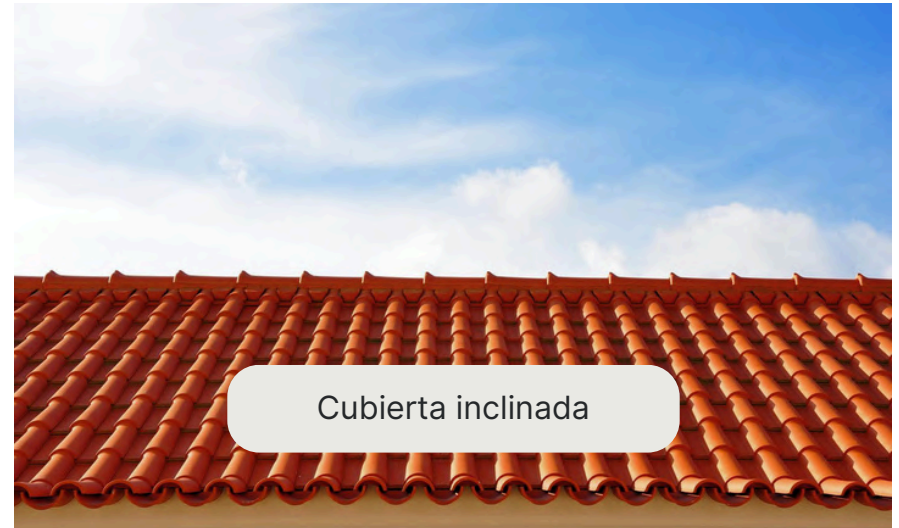
Las paredes interiores llevan lana de roca mineral con un espesor de 10 cm.

La lana de roca en nuestras paredes no es solamente una capa añadida, sino que es uno de los componentes principales de la estructura.



# Cubierta

Podrá diseñar la cubierta a su gusto, escogiendo entre cubierta plana o inclinada, el precio no variará.



## Características técnicas de las cubiertas inclinadas



Las vigas forman el armazón principal de la cubierta de la casa, con una separación estándar de 60 cm entre cada una.

Debajo de las vigas, instalamos un doble aislamiento térmico y acústico de lana de roca, que garantiza un excelente confort en el interior. Por encima, añadimos una barrera de vapor y rastreles de madera, esenciales para preparar la base del acabado final de la cubierta inclinada.

El acabado más común en nuestras cubiertas inclinadas es la teja cerámica, disponible en color rojo o gris.



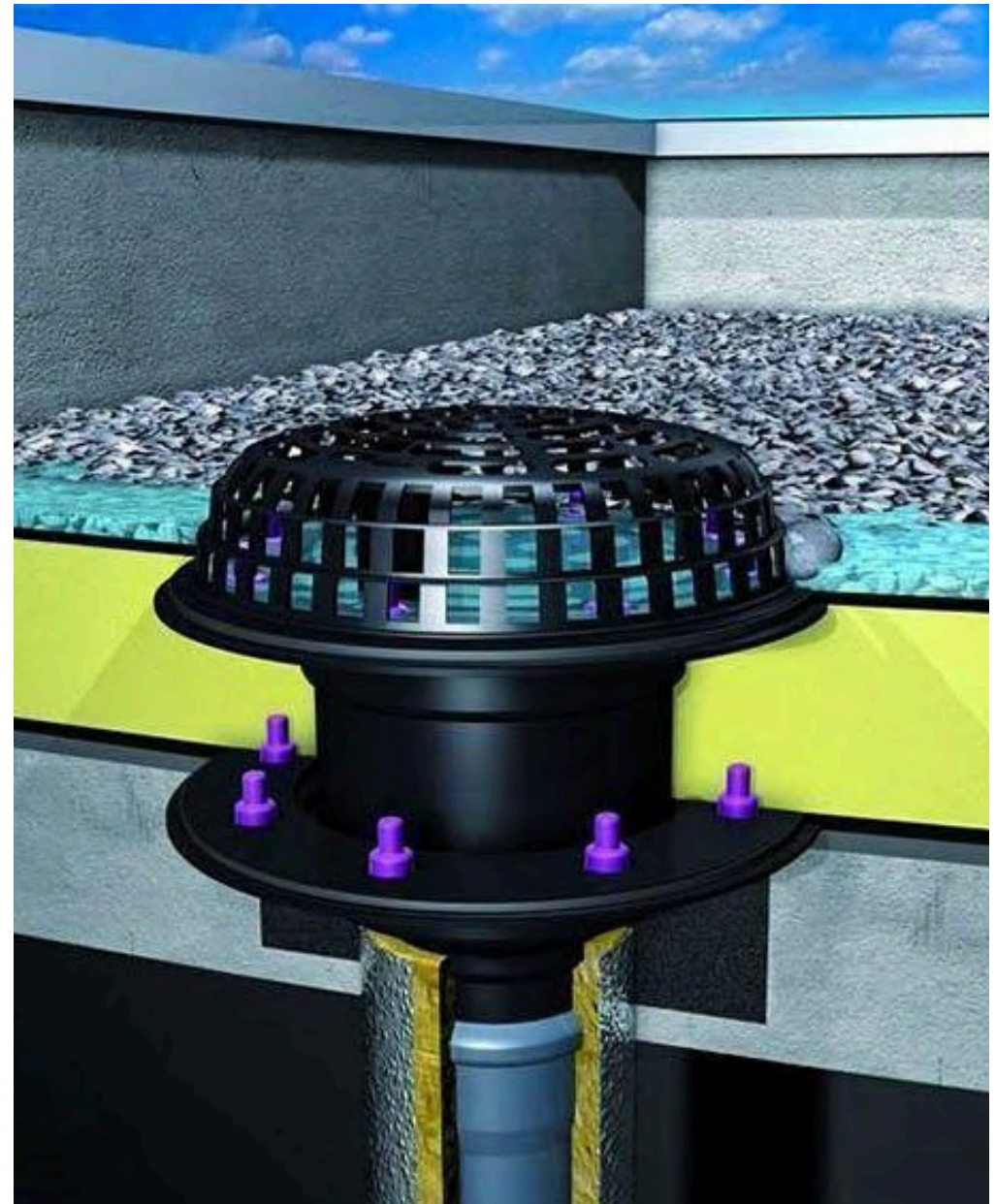
## Características técnicas de las cubiertas planas

Las cerchas son el principal armazón de la cubierta de la casa. La separación entre cada cercha son 60 cm.

Las cerchas de la cubierta plana se caracterizan por tener una pequeña inclinación para que el agua pluvial vaya hacia los desagües.

Por encima de las cerchas instalamos el aislamiento térmico y acústico para la cubierta, y por encima del aislamiento añadimos la capa de impermeabilización (XPS).

Como última capa, y para proteger la capa de impermeabilización contra los rayos de sol, disponemos de dos opciones: gravilla o pintura especial termoaislante.

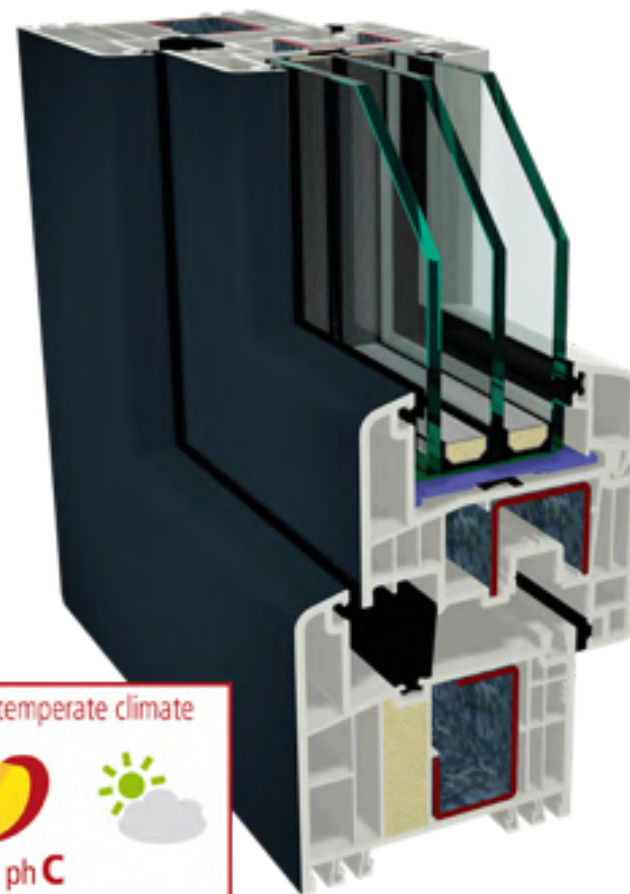
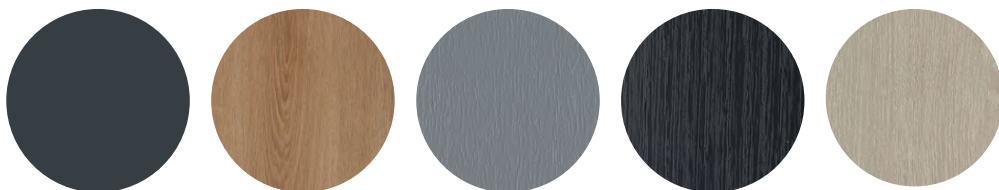


## Carpintería Exterior

Las ventanas y puertas a terraza fabricadas en PVC de perfil clase S, con triple acristalamiento y doble cámara de aire, garantizan un aislamiento térmico y acústico excepcional.

- Material: PVC disponible en color blanco o en otros acabados según catálogo. Incluido el color blanco.
- Cristal: Triple acristalamiento con dos cámaras de aire, optimizando la eficiencia energética y el confort interior.
- Perfiles: Clase S, diseñados para garantizar durabilidad y excelente resistencia en cualquier clima.

Las ventanas de PVC destacan por su fácil mantenimiento y su larga vida útil, gracias a su resistencia frente a factores climáticos y ambientales. Su diseño combina funcionalidad, estética y eficiencia, adaptándose a cualquier estilo arquitectónico.





EL CLIENTE PODRÁ DISEÑAR JUNTO A LOS  
ARQUITECTOS LAS APERTURAS Y MEDIDAS  
DE LAS VENTANAS.



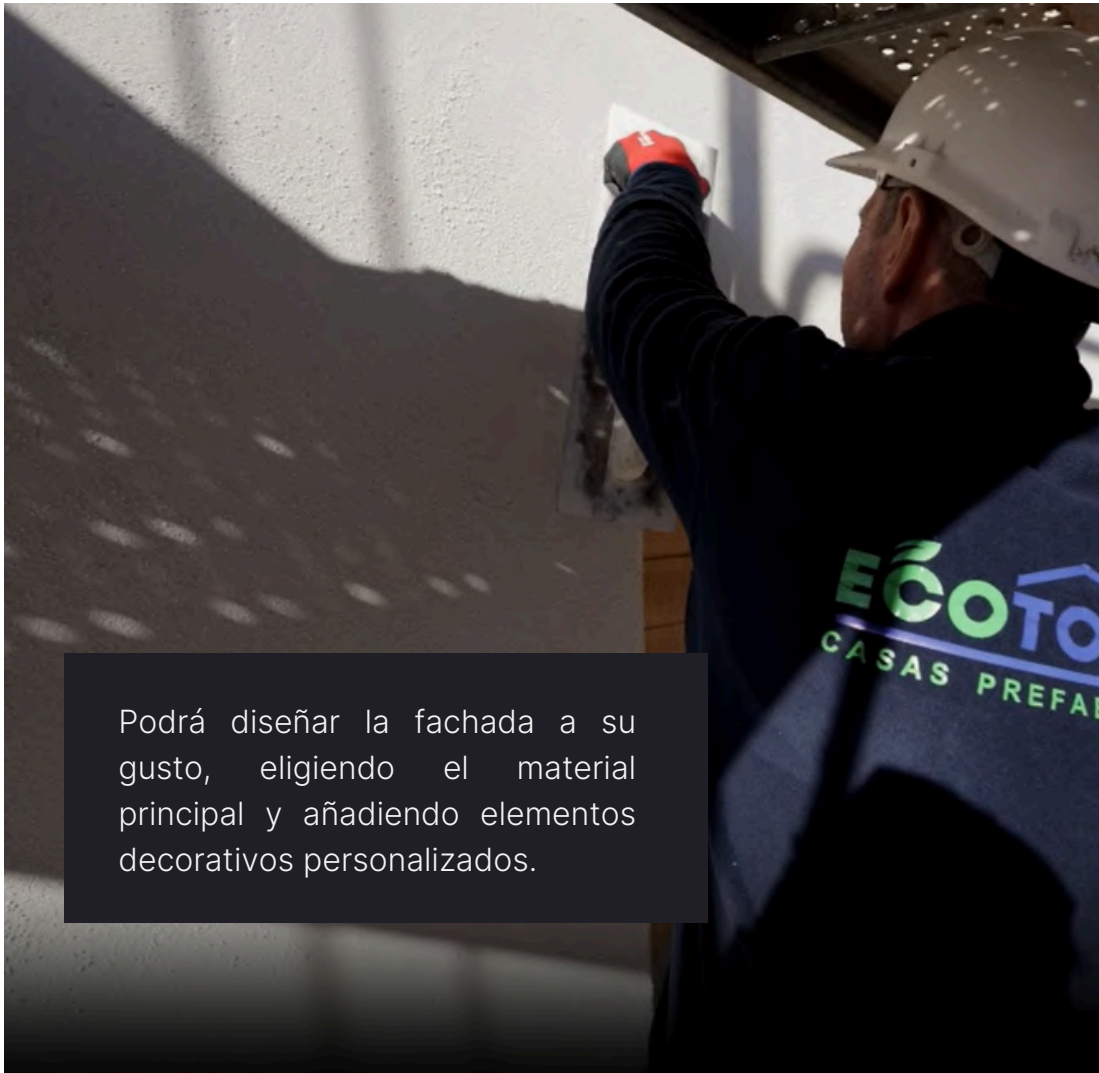
## Persianas

Disponemos de persianas integradas y motorizadas con mando a distancia y sistema SMART, disponibles en una variedad de colores.

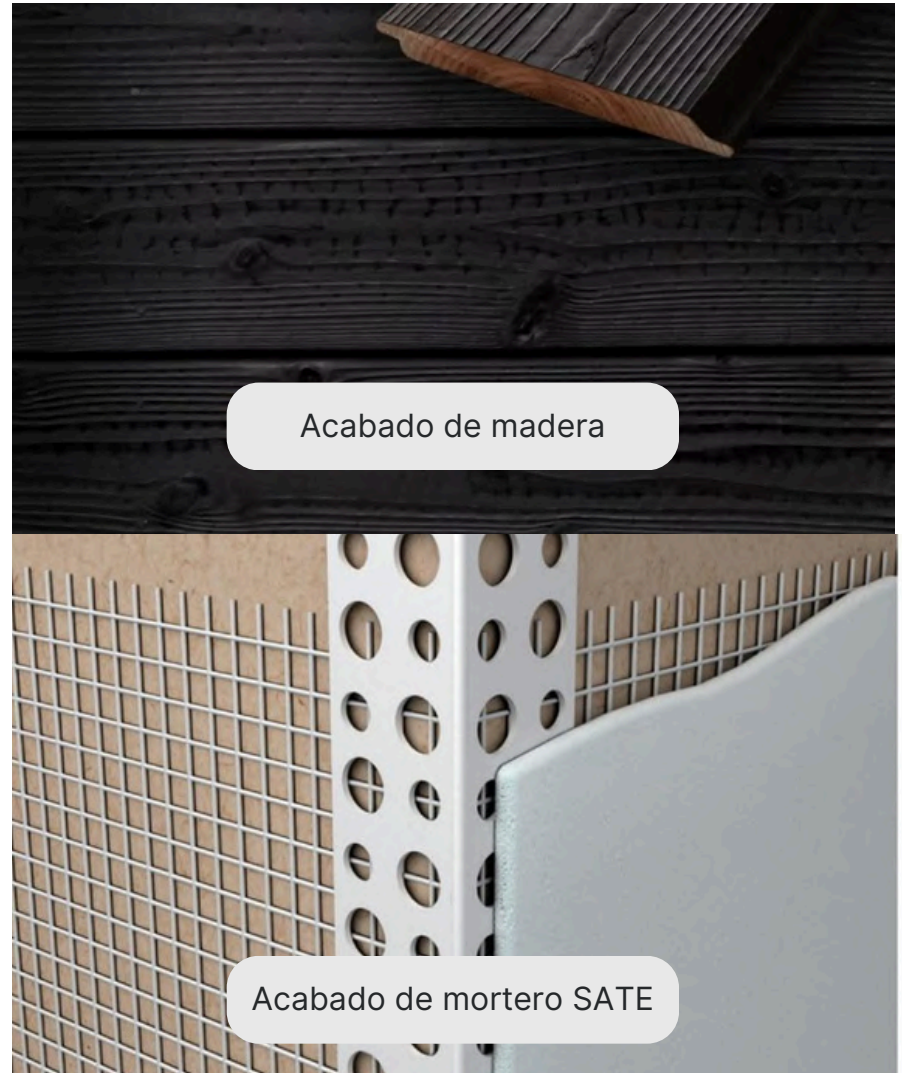
Las persianas tienen un coste adicional y deben ser solicitadas al momento de formalizar el proyecto de la vivienda.



# Fachada



Podrá diseñar la fachada a su gusto, eligiendo el material principal y añadiendo elementos decorativos personalizados.



Acabado de madera

Acabado de mortero SATE



## Mortero SATE

El acabado final de mortero SATE se aplica directamente sobre Steico Protect, un material de fibra de madera que ofrece un excelente aislamiento térmico y acústico. Este sistema combina una malla de refuerzo con una primera capa de mortero fresco, proporcionando mayor resistencia y durabilidad como base para el acabado final.

El mortero SATE no solo nivela y protege la fachada frente a las inclemencias del clima, como la lluvia o los cambios de temperatura, sino que también mejora la eficiencia energética de la vivienda, garantizando un revestimiento estético duradero y de alta calidad.

El cliente podrá escoger entre una gran variedad de colores para el acabado de fachada.

## Madera

El cliente podrá optar por un acabado de fachada en madera. Esta viene de fábrica instalada en la estructura. Podrá escoger entre una gran variedad de colores.

El acabado de fachada en madera ofrece una estética natural y cálida, que se adapta perfectamente a distintos estilos arquitectónicos. Este tipo de acabado se realiza utilizando madera tratada y preparada para resistir las inclemencias del tiempo, protegiendo la estructura de la vivienda y garantizando su d

Este acabado requiere de un mantenimiento periódico, como el tratamiento contra la humedad y los insectos, para asegurar su conservación a lo largo del tiempo.





## Otros acabados de fachada


Ofrecemos una amplia variedad de opciones para los acabados y diseños de fachada. En el precio estándar se incluyen los acabados en mortero SATE y madera. Si el cliente prefiere un acabado diferente, solo será necesario abonar la diferencia de coste, y se realizará el acabado exterior según sus preferencias, cuidando cada detalle.



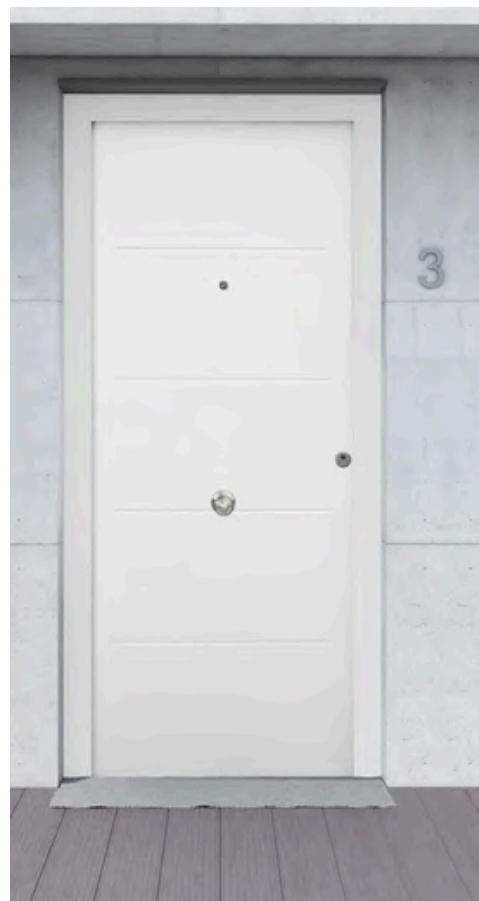
## Puerta de entrada

Incluido el suministro y colocación de puerta exterior blindada.

Es posible cambiar el modelo o proveedor de las puertas.



Podrá escoger entre una gran variedad de modelos y colores.





## Instalaciones

Todas las instalaciones se realizan con tecnologías avanzadas, asegurando que todos los tubos y cables estén perfectamente integrados dentro de las paredes y techos. Esto contribuye a crear casas con máxima eficiencia, seguridad y rendimiento. Nuestros técnicos llevan a cabo cada instalación siguiendo el proyecto técnico detallado.



## Instalación eléctrica

La instalación eléctrica de una casa es el sistema que distribuye la electricidad de manera segura y eficiente a todos los espacios. Comienza en el punto donde la corriente entra desde la red general y pasa por el cuadro eléctrico, que organiza y protege la distribución hacia los diferentes circuitos. Estos circuitos llevan energía a las luces, enchufes y electrodomésticos, asegurando que cada área funcione correctamente.

Para que todo esté bien conectado, se utilizan cables de distintos colores según su función, además de enchufes, interruptores y puntos de luz estratégicamente colocados. Una instalación bien diseñada no solo garantiza seguridad, evitando riesgos como cortocircuitos, sino que también mejora la eficiencia energética y la comodidad en el hogar.





## Instalación de agua

La instalación de agua en nuestras viviendas se realiza utilizando tuberías de alta presión, diseñadas para transportar tanto agua fría como caliente hacia los puntos de salida.

Esta instalación está completamente integrada en las paredes, garantizando un acabado limpio y funcional. Seguimos siempre el proyecto de instalaciones acordado, asegurándonos de cumplir con los requerimientos específicos de cada cliente.

Además, el cliente tiene la libertad de definir en el proyecto de instalaciones la ubicación de los puntos de salida de agua, como grifos o sanitarios, para adaptarlos a sus necesidades y preferencias.



## Sistema de climatización y ventilación

En nuestras casas ofrecemos la posibilidad de instalar cualquier tipo de sistema de climatización. Cada cliente puede elegir el sistema que mejor se adapte a sus necesidades, preferencias y presupuesto.

Las instalaciones de climatización, recuperadores y calidad del aire se integran dentro del techo, lo que permite optimizar el espacio.

Todas las habitaciones cuentan con entradas y salidas de aire, cubiertas con rejillas de ventilación integradas en las paredes para un acabado limpio y funcional.



En nuestro presupuesto incluimos una máquina por planta de bomba de frío y calor por conductos hasta cada habitación y calidad del aire.





## Aerothermia

La aerothermia es un sistema de calefacción y refrigeración que aprovecha la energía limpia extraída del aire mediante una bomba de calor. Este sistema es altamente eficiente y sostenible, ya que utiliza una fuente de energía renovable para mantener la temperatura ideal en el hogar durante todo el año.

Existen diferentes tipos de sistemas de aerothermia, y hoy en día, todas las casas tienen la obligación de integrar al menos uno.

En nuestro presupuesto, incluimos la máquina de aerothermia para agua caliente.



## Placas Solares

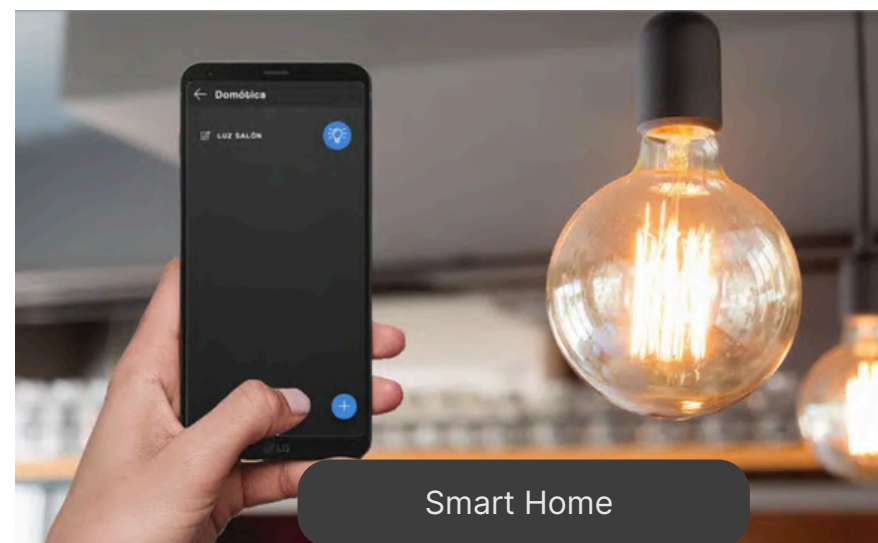
Tanto las cubiertas planas como inclinadas permiten la instalación de placas solares.

Gracias a la eficiencia energética de nuestras casas, añadir placas solares puede reducir el consumo de electricidad a coste cero, optimizando aún más el rendimiento energético del hogar.

Aunque la instalación de placas solares no está incluida en nuestro presupuesto estándar, es posible añadirlas pagando el coste adicional correspondiente.

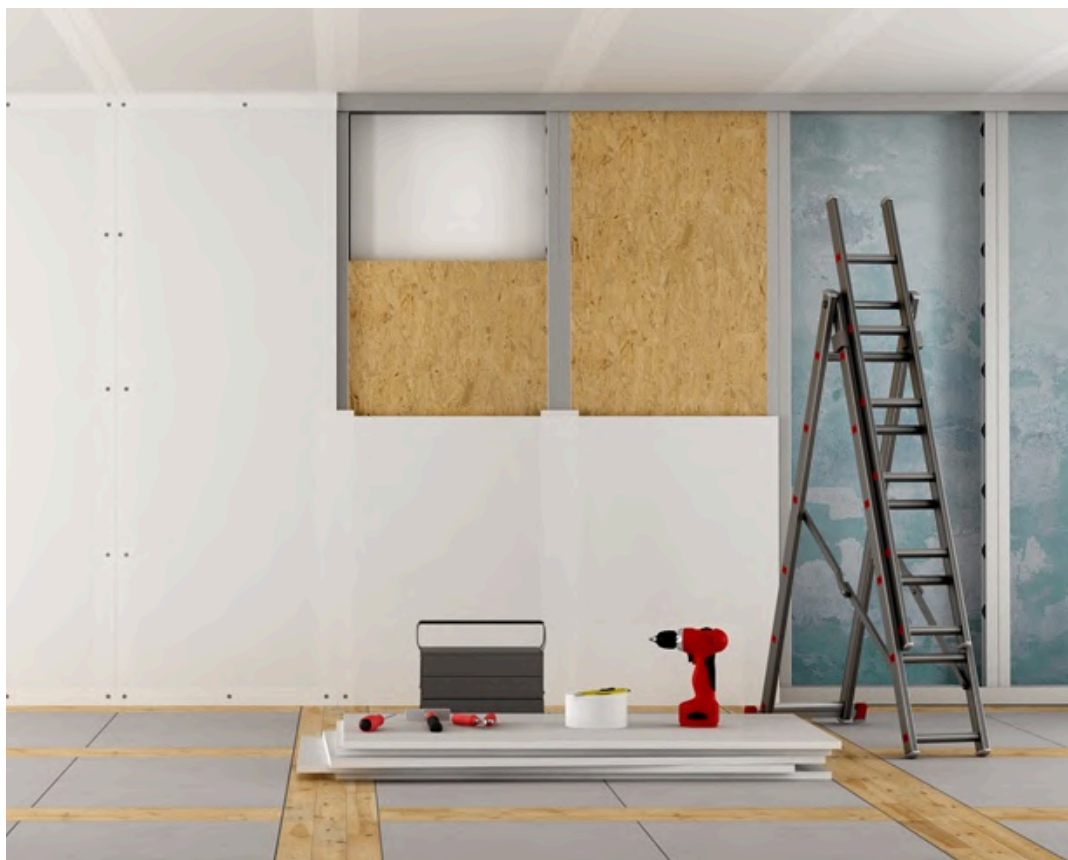


# Domótica



## Acabados de paredes (Pladur)

El acabado de los tabiques y trasdosados se realiza con placas de cartón yeso, integrando y ocultando todas las instalaciones. Adaptamos el tipo de placa a las necesidades de cada espacio: estándar, hidrófuga para zonas húmedas e ignífuga para mayor resistencia al fuego. Una vez instaladas, sellamos las juntas con cinta y masilla, logrando una superficie perfectamente lisa y preparada para pintar. Finalmente, aplicamos dos capas de pintura en el color que elija el cliente.





## Techos en interior

El cerramiento del techo se realiza con placas de cartón yeso, ofreciendo un acabado limpio y funcional. Dentro del techo, integramos todas las instalaciones y los conductos de aire, garantizando un diseño ordenado y eficiente.

Tras instalar las placas, sellamos las juntas con cinta y masilla, obteniendo una superficie totalmente lisa. Finalmente, aplicamos dos capas de pintura en color blanco.



## Puertas interiores

Se incluye el suministro e instalación de las puertas interiores.

Podrá escoger entre puertas abatibles o correderas integradas en pared.



Abatibles



Correderas



## Puertas interiores

Podrá escoger entre una gran variedad de diseños y colores.



## Pavimentos

En el interior de la vivienda se empleará parquet o suelo laminado de alta calidad o suelo SPC.

Se puede elegir cualquier tipo de suelo y proveedor, siempre y cuando se compare la diferencia con el presupuesto.

En los baños y cocina este material podrá sustituirse por cerámica.



*\*Es posible cambiar de material de pavimento, en caso de escoger un acabado superior, el cliente deberá abonar la diferencia de precio.*



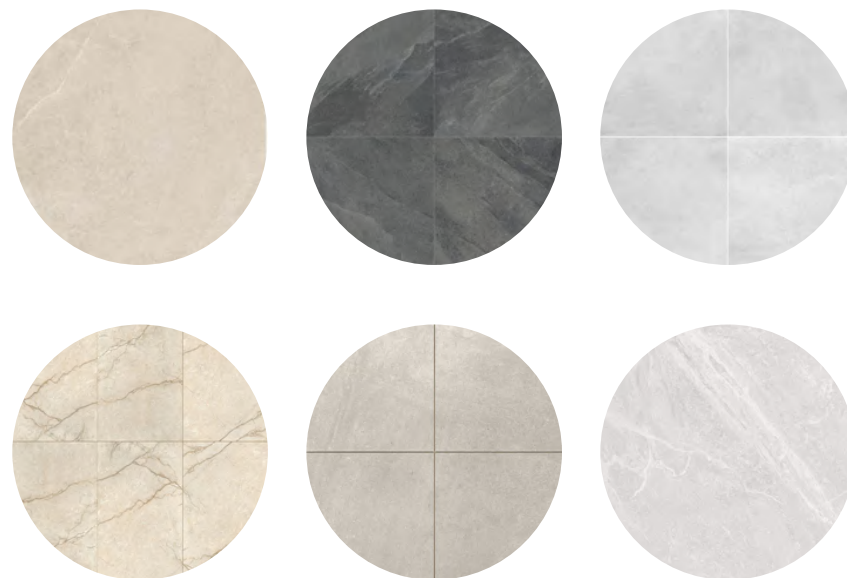
### Suelo laminado AC5

El suelo laminado AC5 destaca por su durabilidad, resistencia a la humedad y fácil mantenimiento. Es ideal para zonas de alto tránsito, como cocinas y baños, y ofrece variedad de acabados para adaptarse a cualquier estilo decorativo.

## Cerámica

Se incluye la instalación de cerámica en los baños, en paredes y suelo. También podrá sustituir el suelo laminado de la cocina por cerámica.

Se puede escoger cualquier tipo de suelo y a proveedor, después de comparar la diferencia del presupuesto.



Ofrecemos la completa personalización del hogar a cada uno de nuestros clientes. Podrá escoger entre una infinidad de acabados y modelos de revestimientos para diseñar espacios a su gusto.

*\*Está incluida la colocación de cerámica de medidas estándar. En caso de escoger un modelo de otras dimensiones deberá abonar un extra por su instalación.*



## Baños

Incluye: Mueble de baño, espejo, aplique, lavabo, grifo, inodoro, grifería de ducha, plato de ducha y mampara.

Se puede escoger entre una gran variedad de modelos, colores y acabados.

*\*En caso de escoger un modelo superior, el cliente deberá abonar la diferencia de precio.*





## Cocina

Incluye: Mobiliario de cocina, fregadero y grifo, horno, placa de cocción y campana extractora.

Se puede escoger entre una gran variedad de diseños, acabados y modelos.

*\*En caso de escoger un modelo superior o una cocina a medida, el cliente deberá abonar la diferencia de precio.*





# Escalera

Podrá escoger entre una gran variedad de diseños y acabados de escalera. En caso de escoger un acabado superior, deberá abonar la diferencia de precio.



## Puerta de garaje

Las casas con garaje se incluye el suministro y colocación de puerta de garaje motorizada, tipo seccional. El cliente podrá escoger entre diferentes diseños y colores.

En caso de escoger un diseño, sistema o acabado superior, deberá abonar la diferencia de coste.





Una casa llave en mano es una vivienda totalmente terminada y lista para entrar a vivir. Esto incluye desde la estructura y los acabados interiores hasta las instalaciones eléctricas, fontanería y pintura.

En ECOTOWN nos encargamos de todos los detalles para que no tengas que preocuparte por nada.

Nuestras casas cuentan con una garantía de 10 años, la máxima permitida en España, para los elementos que construimos y suministramos directamente, como la estructura, las ventanas y la cubierta.

El resto de componentes tienen la garantía del fabricante.

# Contacta con nosotros para recibir más información

info@ecotown.es

---

+34 930 380 370

---

C/Indústria 227, 08041 Barcelona

---

